

# R

## RØROS HETTA



## SIRO KOMFYRVAKT ELEGANT INTEGRERT I RØROSHETTA

*Siro komfyrvakt er diskret festet i bunnplaten på kjøkkenhetten. Kan også benyttes i fritthengende hetter. Komfyrvakten kommuniserer trådløst med strømtilførselen for platetopp/komfyr og bryter tilførselen dersom fare for brann oppstår.*



**SINTEF**

SINTEF 2011  
Testsuksess



Vinner 2012  
Security Award



Gold Award 2010  
Excellence in Design



Pro Fire Safety  
The Finnish Association of  
Fire Chiefs



Brandskyddsfondens  
Innovasjonspris

# DISKRET, ENKEL INSTALLASJON

## FOREBYGGER KOMFYRBRANNER



- Avgir alarm ved fare og slår av om man ikke kvitterer alarmen (med et knappetrykk)
- Forhindrer farlige situasjoner ved å slå av komfyren
- Låsefunksjonen hindrer at uvedkommende kan slå på strømmen til komfyren

## FOREBYGGER VANNSKADER

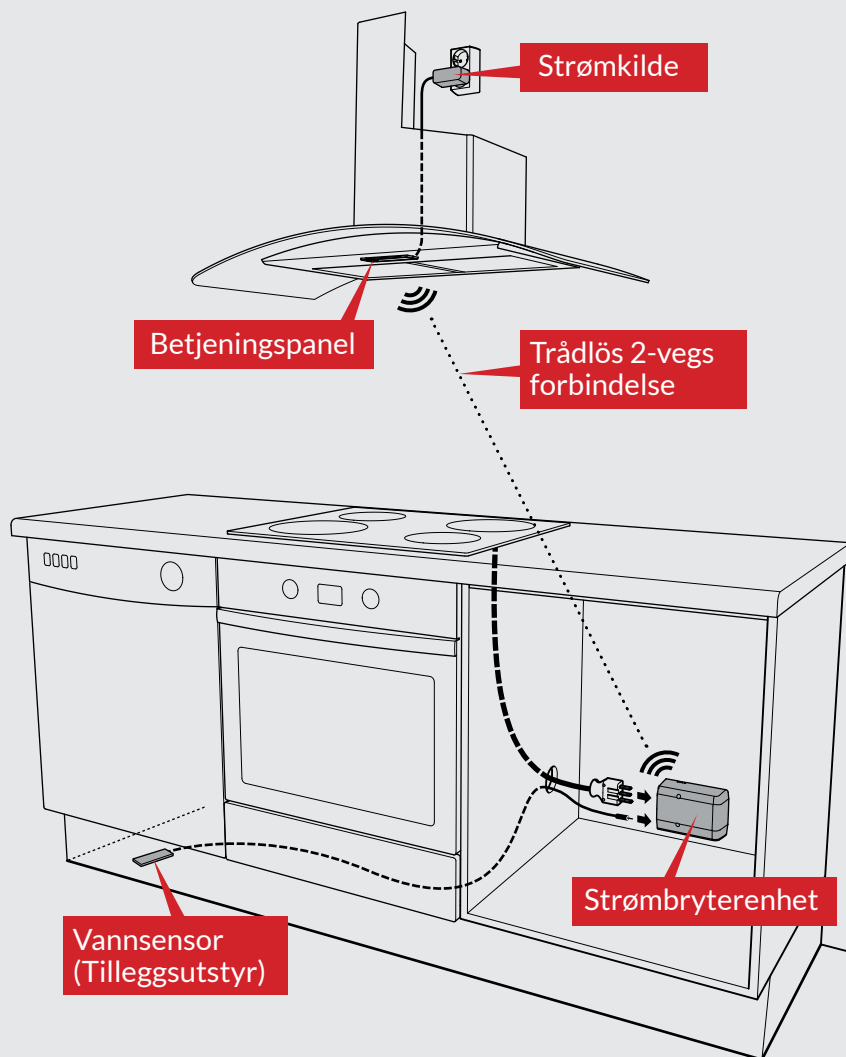


### TILLEGGSUTSTYR

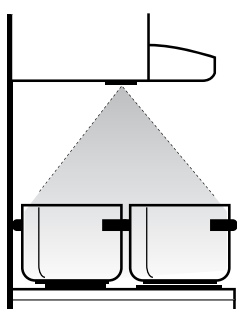
- Forebygger uønskede vannskader på kjøkkenet ved å avgis alarm om det skulle oppstå en vannlekkasje.

## INSTALLASJON

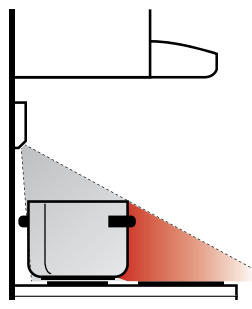
- Et bredt utvalg av RørosHetter er tilrettelagt for å integrere Siro komfyrvakt.
- Installasjonen er meget enkel og forhindrer brantilløp i hjemmet.
- Elegant og diskret skjult i kjøkkenheten gir den trygghet i hverdagen.



## INGEN BLINDSONER



Kun Siro:  
Ingen blindsoner.



Andre komfyrvakter.



# ET BREDT UTVALG RØROSHETTA

Du kan få Siro-komfyrvakten bygd inn i mange designhetter.



Komfyrvakt kan leveres integrert i volumhetter for felles-/ balanserte avtrekk.



## 6 GRUNNER TIL Å VELGE SAFERA-KOMFYRVAKT

### 1 I HENHOLD TIL NEK 400 KRAV

NEK 400:2011 Bolig: "Utstyr skal ikke kunne fjernes eller settes ut av drift, og installatøren er ansvarlig for og kontrollere at komfyrvakten fungerer." For å ivareta sikkerheten kutter Siro strømmen hvis bruker kobler fra strømtilførsel eller fjerner sensorenheten.

### 2 ENKEL INSTALLASJON

Komfyrvakten er integrert i kjøkkenhetten og monteres samtidig med denne. 2 stikkontakter er påkrevet. En for viftemotoren og en for komfyrvakten.

### 3 INGEN BLINDSONER

Sensoren plasseres over komfyren slik at sensoren ikke havner i såkalte blindsoner.

### 4 PÅLITELIG TRÅDLØS INSTALLASJON

EMC godkjent trådløs 2 veis forbindelse, SAFERA RobustLink® er konstruert spesielt for sikkerhetskritiske produkter.

### 5 INGEN BATTERIER

Siro-komfyrvakt kobles til elnettet slik at bruken av komfyren eller dens sikkerhet ikke er avhengig av batterier.

### 6 AVANSERT INTELLIGENS

SAFERA Sense4®-intelligens består av fire sensorer, noe som muliggjør at Siro reagerer raskt ved fare, men samtidig ikke forstyrrer matlagingen.

Les mer: [www.rorosmetall.no](http://www.rorosmetall.no)

# MODELLER

## 1-fases, stikkontakt

Modell:	PCU5-P
Kobling	1 x 25 A 230 V
INN:	Skruplint på kretskortet
UT:	3-pin-kontakt



## Tilleggsutstyr: Vannsensor

Vannsensor med 5 meter ledning for tilkobling i strømstyringsenheten. Forebygger uønskede vannskader på kjøkkenet ved å avgi alarm om det skulle oppstå en vannlekkasje.



# TEKNISKE DATA

### BETJENINGSPANEL / SENSOREN

Strøm-forsyning	230 V 50 Hz. Strømadapterens utspenning 5 V max. 1 A.
Trådløs 2 Veis forbindelse	SAFERA Wireless 2,4 GHz. Rekkevidde 10-100 m avhengig av husets bygningstype/konstruksjon.

### STRØMBRYTERENHETEN / STIKKONTAKTEN

Bruksområder	De vanligste komfyrer og platetopper for normal husholdning
1-fase	Strømforsyning: 230 V 1 x 25 A maks.
Sertifikat	Nemko Semko (Intertek)



**RØROS  
HETTA**

Rørros Metall AS • Stamphusveien 11 • 7374 Rørros  
Telefon: +47 72 40 94 00 • Faks: +47 72 40 94 01 • E-post: post@rorosmetall.no