



Kjøkkenventilator 761 Opal

NO Bruksanvisning

Sikkerhetsforskrifter	3
Installasjon	4
Bruk	7
Service og garanti	8

Les nøye gjennom denne bruks- og monteringsveiledningen og spesielt sikkerhetsforskriftene før du installerer og begynner å bruke produktet.

Lagre bruksveiledningen for senere bruk eller til den som eventuelt overtar produktet etter deg.

Gjør produktet strømløst før all form for rengjøring og pleie.

§ Avledning av utblåsningsluften må utføres i samsvar med gjeldende offentlige forskrifter.

§ Utblåsningsluften kan ikke ledes inn i røykkanaler som blir brukt til å avlede røykgasser fra f.eks. gasskaminer, peiser, vedovner, oljekjeler, osv.

§ Det må være minst 50 cm mellom komfyren og produktet. Er det en gasskomfyr, må avstanden økes til 65 cm. Hvis produsenten av gasskomfyren anbefaler en høyere monteringshøyde, må du ta hensyn til dette.

§ For å unngå at det oppstår fare skal fast installasjon, utskifting av kabel eller annen type tilkobling utføres av en fagperson.

§ Det er ikke tillatt å flambere under avtrekkshetten.

§ Rommet må ha tilstrekkelig lufttilførsel når avtrekkshetten er i bruk samtidig med produkter som bruker annen energi enn strøm, f.eks. gasskomfyrer, gasskaminer, peiser, vedovner, oljekjeler osv.

§ Produktet kan brukes av barn fra åtte år og personer med nedsatt mental, sensorisk eller fysisk evne eller som mangler erfaring og kunnskap hvis de informeres om hvordan produktet er tenkt å bli brukt.

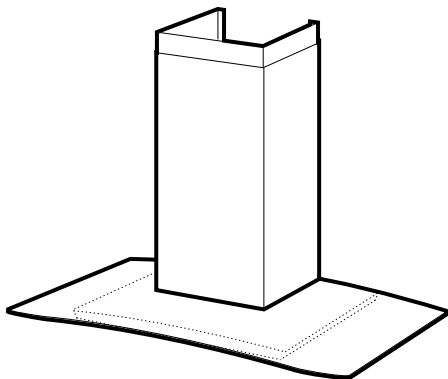
§ Barn skal ikke leke med produktet. Rengjøring og vedlikehold av produktet skal ikke utføres av barn uten tilsyn.

§ Lett tilgjengelige deler av produktet kan bli varme i forbindelse med matlagning.

§ Faren for brannspredning øker hvis ikke avtrekkshetten blir rengjort så ofte som angitt.

NO INSTALLASJON

Kjøkkenviften er laget for montering på vegg. Kjøkkenventilatoren er utstyrt med ekstern motor, halogenlamper og metall-rådfilter. Installasjon, pleie, vedlikehold osv. står forklart i denne bruksanvisningen.



TEKNISKE SPESIFIKASJONER

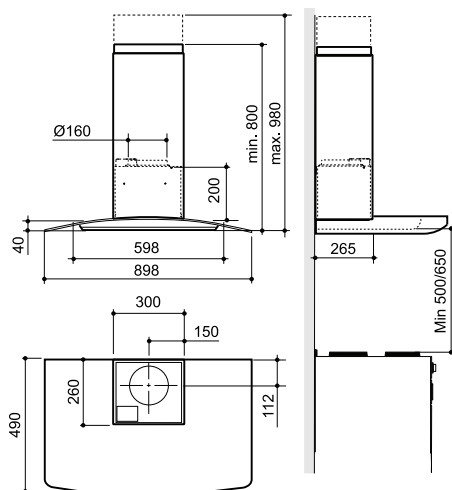


Fig. 1

Mål	se Fig. 1
Elektrisk tilkobling	230 V - med vernejording

Belysning	Halogenlampe 12 V 20W, sokkel G4
Maks. tilkoblingseffekt for hovedledning	300 W ved 230 V~

INSTALLASJON

Monteringsdetaljer, festeskruer m.m. leveres sammen med kjøkkenviften.

Elektrisk installasjon med hurtigkobling

Både sentralvifte og kjøkkenventilator er utstyrt med hovedledning og hurtigkobling. Kjøkkenventilatoren er også utstyrt med ledning og jordet støpsel for tilkobling til jordet stikkontakt, 10 A / 230 V.

For elektrisk installasjon med skjøteledning se anvisninger som følger med denne.

Obs!

Kjøkkenviften er utstyrt med elektronisk motorstyring som etter tilkobling utfører en automatisk selvtest i ca. 10 sekunder. Ikke bruk kontrollpanelet mens dette pågår.

Monteringsdeler

C	2 stk.	hjørnekneker til øvre avtrekksrørdel
E	7 stk.	veggplugg 5,5 x 35
F	7 stk.	skruer 4,5 x 32 TORX T25
G	4 stk.	skruer 2,9 x 9,5
H	2 stk.	skruer 3,5 x 8

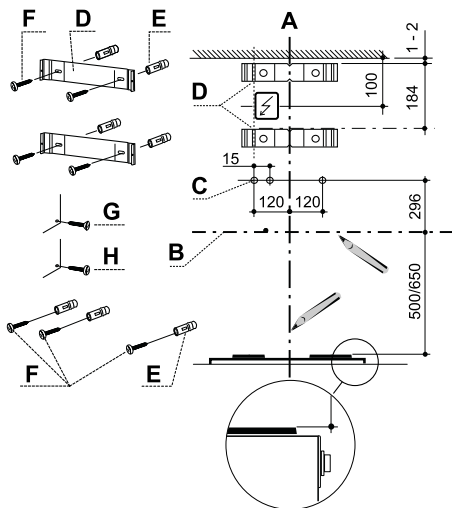


Fig. 2

Montering av veggfestene, merking på vegg

Obs!

Totalhøyde, avstand mellom avtrekkshettens nedre kant og skorsteinens øvre, se måleskisse Fig. 1. Ved montering med en avtrekksrørforlenger, se måldata for denne.

Marker en senterlinje A der kjøkkenviften skal monteres over komfyren.

Trekk en horisontal referanselinje B over komfyren, Fig. 2.

Plasser det øverste avtrekksrørfestet D på vegg som vist på Fig. 2.

Merk av skru hullene for festet på vegg.

Plasser det nederste avtrekksrørfestet D på vegg, se Fig. 2, under det øverste festet, og merk av skru hull for festet på vegg.

Merk av skru hull for å henge opp kjøkkenviften, C, på vegg, slik det er vist på Fig. 2.

Bor et Ø 3,5 mm hull midt i samtlige oppmerkede punkt.

Skrue fast konsollene til avtrekksrøret ved bruk av skruene F (4,5 x 32 mm).

Hvis den medfølgende pluggen skal brukes, bores et 6 mm hull. Plasser veggpluggene E i hullene. Kontroller at skruene og pluggene er egnet for veggmaterialet.

Montering

Ta ut fettfilter Fig. 6.

Før montering skrues de to skruene F i de forborede hullene, .

Heng opp kjøkkenviften og sørg for at den er i vater. Fest med en skrue F.

Sett tilbake fettfilter.

Tilkobling til avtrekkskanal.

Koble til kjøkkenviften med rør eller slange Ø 160 mm. Bruk en reduksjonshylsekobling hvis koblingen er Ø 125.

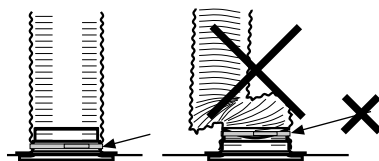


Fig. 3

Obs!

Ved montering med koblingslange skal slangen monteres i utstrektilstand nærmest tilkoblingen, Fig. 3.

Montering av avtrekksrør

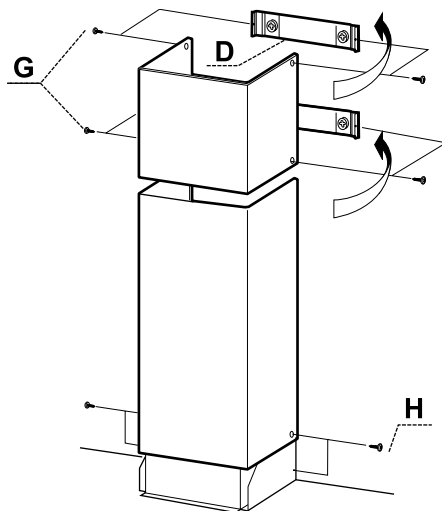


Fig. 4

Avtrekkør, øvre seksjon

Før de to sidene av den øvre avtrekkørde-
len forsiktig utover og heft dem på konsol-
lene D. Pass på at de sitter som de skal.

Fest sidene til den øvre konsollen ved hjelp
av de 4 skruene G (2,9 x 9,5 mm), Fig. 4.

Avtrekkør, nedre seksjon.

Før de to sidene på den nedre avtrekkørde-
delen forsiktig utover og heft dem mellom
den øvre avtrekkørde delen og veggen. Pass
på at de sitter som de skal.

Fest sidene på den nedre avtrekkørde delen
til viften med de 2 skruene H (3,5 x 8 mm),
Fig. 4.

SLIK BRUKES AVTREKKSHETTEN

Funksjon strømbytere

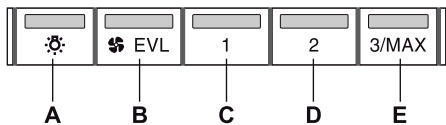


Fig. 5

- A. Belysning. Trykk én gang for arbeidslys. Trykk én gang til for grunnbelysning.
- B. Ventilasjonsmodus. Viften går på lav hastighet i 60 minutter.
- C. Hastighet 1 for viftemotoren.
- D. Hastighet 2 for viftemotoren.
- E. Hastighet 3 for viftemotoren. Hvis knappen holdes inne i 2 sekunder, går viften opp på intensiv modus. Etter 10 minutter går viftemotoren tilbake til tidligere innstilt modus. Viften kan startes og stoppes med knappene B-E.

Start gjerne viften før matlaging for å forhindre at osen sprer seg i rommet. Tilpass hastigheten på viften til type matlaging. La gjerne viften stå på lav hastighet en stund etter matlaging. Ved behov kan den laveste hastigheten benyttes når ovnen er i bruk eller etter maskinoppvask.

PLEIE OG VEDLIKEHOLD

Rengjøring

Kjøkkenviften tørkes av med en fuktig klut og oppvaskmiddel. Filteret bør rengjøres ca. 2 ganger i måneden ved normal bruk.

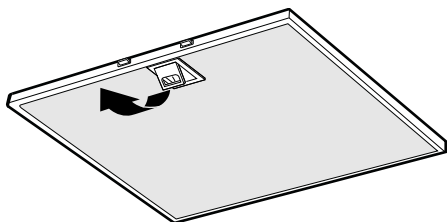


Fig. 6

Ta ut fettfilteret ved å åpne klipsene, Fig. 6. Vær forsiktig med filteret og pass på at det ikke blir bøyd.

Legg filteret i varmt vann blandet med oppvaskmiddel. Filteret kan også vaskes i oppvaskmaskin.

Sett fettfilteret tilbake etter rengjøring og pass på at det knepper på plass.

BYTTE AV LAMPE

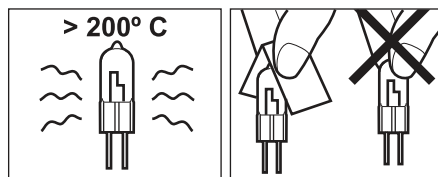
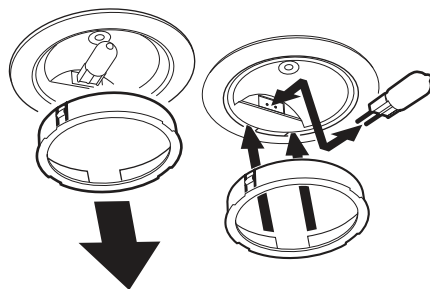


Fig. 7

Obs!

Fare for brannskader.

Slå av strømtilførselen til belysningen ved bytte av lamper!

Løse lampeglasset ved å dra metallringen rett ned, Fig. 7. Lampen er nå tilgjengelig for bytte. (Halogenpære 12 V, 20 W, sokkel G4). Unngå direkte berøring med lyspæren.

Kontroller at sikringen er hel. Prøv alle funksjoner for å finne ut hva som ikke fungerer.

Kontakt RØROS Metall

tlf. 72 40 94 00

De kan hjelpe til med å reparere feilen eller henvise til nærmeste servicefirma for rask og god service.

Produktet er omfattet av gjeldende garantibestemmelser.

EMBALLASJE- OG PRODUKTGJENVINNING

Emballasjen skal leveres på nærmeste miljøstasjon for gjenvinning.



Symbolet angir at produktet ikke skal kastes sammen med husholdningsavfallet. Det skal i stedet leveres til et oppsamlingssted for gjenvinning

av elektriske og elektroniske komponenter. Ved å sørge for at produktet blir behandlet på riktig måte, bidrar du til å forebygge eventuelle skadelige miljø- og helseeffekter som kan oppstå når produktet kastes som vanlig avfall. Kontakt lokale myndigheter, renovasjonsetaten eller butikken der du kjøpte varen for ytterligere opplysninger.

