



Spiskåpa 480–16 **Kjøkkenheten 480-16**

SV Bruksanvisning

Säkerhetsföreskrifter	3
Installation	4
Injustering av luftflöden	6
Användning	7
Service och garanti	9

NO Bruksanvisning

Sikkerhetsforskrifter	10
Installasjon	11
Tilpasning av luftstrømmen	13
Bruk	14
Service og garanti	16

Läs noga igenom denna bruks- och monteringsanvisning, i synnerhet säkerhetsföreskrifterna, innan du installerar och börjar använda produkten.

Spara bruksanvisningen för senare användning eller till den som eventuellt övertar produkten efter dig.

Gör produkten strömlös innan all form av rengöring och skötsel.

§ Avledning av utblåsningsluften skall utföras i enlighet med föreskrifter utfärdade av berörd myndighet.

§ Utblåsningsluften får inte ledas in i rökkanal som används för avledning av rökgaser från t ex gas- eller braskaminer, ved- eller oljepannor etc.

§ Avståndet mellan spis och produkt måste vara minst 45 cm. Vid gasspis ökas avståndet till 65 cm. Om högre monteringshöjd rekommenderas av gasspisens tillverkare ska hänsyn tas till detta.

§ För att undvika att fara uppstår ska fast installation, utbyte av sladdställ eller annan typ av anslutning utföras av behörig fackman.

§ Att flambra under produkten är inte tillåtet.

§ Tillräckligt med luft måste tillföras rummet när produkten används samtidigt med produkter som använder annan energi än el-energi, t ex gasspis, gas- eller braskaminer, ved- eller oljepannor etc.

§ Produkten kan användas av barn från 8 år och personer med nedsatt mental, sensorisk eller fysisk förmåga, eller brist på erfarenhet och kunskap, om de informeras om hur produkten är avsedd att användas.

§ Barn skall inte leka med produkten. Rengöring och underhåll av produkten skall inte utföras av barn utan tillsyn.

§ Åtkomliga delar av produkten kan bli heta i samband med matlagning.

§ Risken för brandspridning ökar om inte rengöring sker så ofta som anges.

Spiskåpan är avsedd för montering infälld i skåp eller designkupa. Spiskåpan är försedd med lysrör och polyesterfilter. Installation, användning, skötsel, underhåll mm framgår av denna anvisning.

TEKNISKA UPPGIFTER

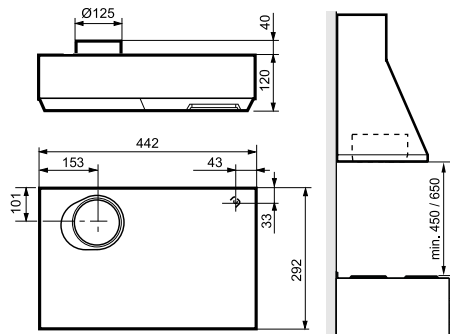


Fig. 1

Övriga mått	se Fig. 1
Elektrisk anslutning	230 V ~ med skyddsjord
Belysning	Lysrör 11 W, sockel 2G7
Max anslutningseffekt	300 W vid 230 V
Utgående spänning från transformator	80 och 130 V

TILLBEHÖR

Trumsats för anslutning till imkanal. Anvisning för montering av trumsats medföljer den.

INSTALLATION

Monteringsdetaljer, skruvar för uppfästning mm levereras med spiskåpan.

Obs!

Kasta inte bort de medföljande demonteringsplåtarna.

Elektrisk installation med snabbkoppling

Både centralfläkt och spiskåpa är försedda med styrledare och snabbkopplingsdon. Spiskåpan är också försedd med sladd och jordad stickkontakt för anslutning till jordat vägguttag, 10A/230V.

För elektrisk installation med förlängningskabel, se anvisningar som följer med denna.

Fast anslutning utan förlängningskabel och snabbkopplingsdon.

Ta bort snabbkopplingsdonet och stickkontakten. Anslut spiskåpan och centralfläkten i en kopplingsbox.

Fast installation eller utbyte av sladdställ måste utföras av behörig fackman. Spiskåpan måste föregås av en allpolig brytare.

Montering anslutningsstos med spjäll

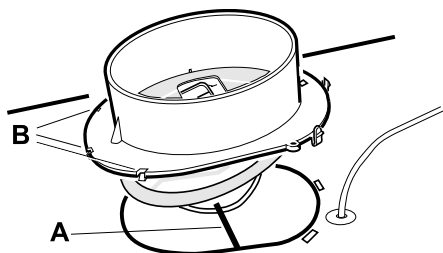


Fig. 2

Utluftdonet levereras inuti spiskåpan.

Spjällaxeln A placeras i öglan under spjälllocket, se Fig. 2. Se till att klackarna B hamnar under plåtkanten och att donet snäpper fast.

Montering

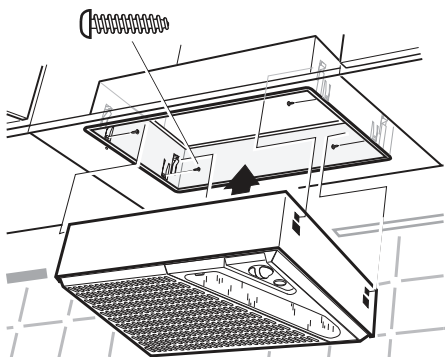


Fig. 3

Spiskåpan monteras med hjälp av inbyggnadsram, Fig. 3.

Tag upp ett hål 453 x 298 mm. Placera inbyggnadsramen i hålet, skruva fast med 4 st skruvar.

Tryck sedan upp spiskåpan i ramen tills den snäpper fast.

Anslutning till frånluftkanal

Anslut spiskåpan med rör eller slang $\varnothing 125$ mm.

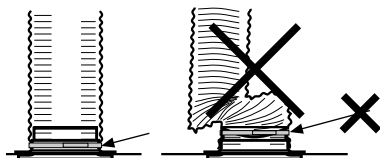


Fig. 4

Obs!

Vid montering med anslutningsslang, måste slangen monteras sträckt närmast anslutningen, Fig. 4.

Demontering

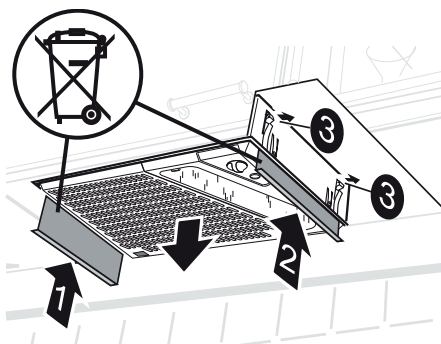


Fig. 5

Tryck upp demonteringsplåtarna (1 och 2) mellan spiskåpan och inbyggnadsramen, så att fjädrarna (3) frigörs. Dra ner spiskåpan från inbyggnadsramen, Fig. 5.

SPJÄLLINSTÄLLNING

Grundflöde

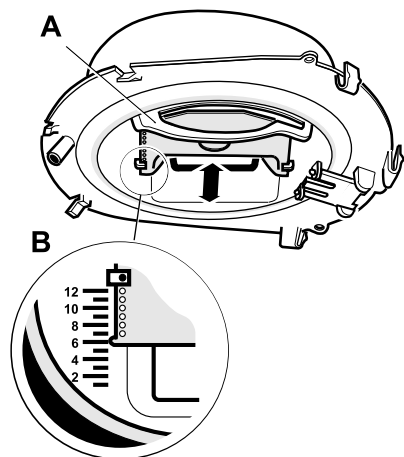


Fig. 6

Grundventilationen ställs in genom att skjutsplället A placeras i önskat läge enligt markering B, Fig. 6. (Se diagram, sidan 17.)

Tryckfallsmätning

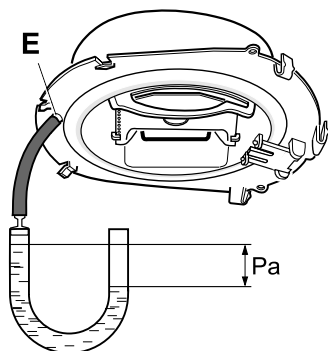


Fig. 7

Tryckfallsmätningen utföres genom att slangen monteras på mätuttaget E i stosens framkant, Fig. 7.

FUNKTION STRÖMBRYTARE

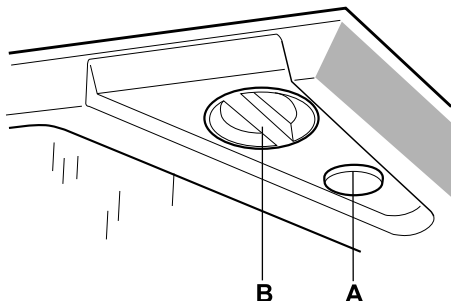


Fig. 8

A. Tryckknapp för belysning.

B. Vred för spjäll.

Öppna spjället vid matlagning. Spjället stängs sedan automatiskt efter 60 min. eller genom att vredet vrids till I.

Låt gärna spjället vara öppet en stund före och efter matlagning, för att hindra att os sprids i rummet.

FUNKTION VREDET

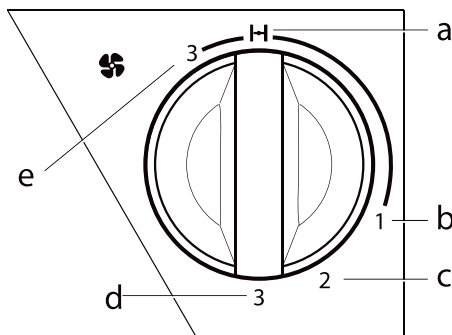


Fig. 9

a. Stängt spjäll, hastighet 1

b. Öppet spjäll, hastighet 2

c. Öppet spjäll, hastighet 2

d. Öppet spjäll, hastighet 3

e. Stängt spjäll, hastighet 3

Vid installation där man vill att takfläkten ska vara helt avstängd görs följande: Drag

loss rattan. Ta bort stoppbrickan från axeln på brytaren.

Om spiskåpan ska styra ett centralt ventilationssystem ska denna lösning inte väljas. Det är stor risk för system- och fuktskador.

SKÖTSEL OCH UNDERHÅLL

Rengöring

Spiskåpan torkas av med våt trasa och diskmedel. Filtret ska rengöras ca 2 gånger per månad vid normal användning.

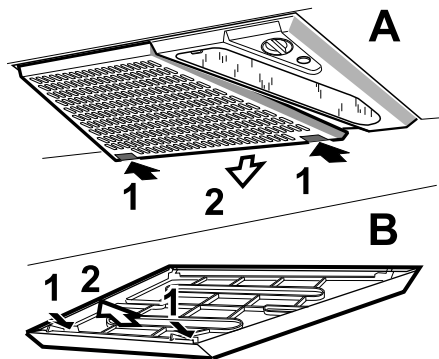


Fig. 10

Lossa filterkassetten genom att trycka in snäppena i framkant.

Tag isär filtret och avlägsna filterduken genom att lossa filterhållaren, Fig. 10.

Blötlägg filterduken och filterkorgen i varmt vatten blandat med diskmedel. Filterkassetten (med filter) kan även diskas i maskin.

Spiskåpan ska rengöras invändigt minst två gånger per år.

Torka invändigt med våt trasa och diskmedel.

Sätt tillbaka filterkassetten och tryck upp så att den låser fast i snäppena.

Byte av lysrör

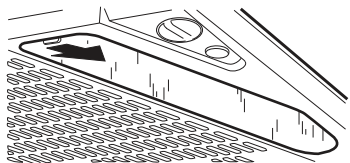


Fig. 11

Lampglaset lossas genom att snäppet trycks i pilens riktning, Fig. 11. Lysröret är nu åtkomlig för byte.

Kontrollera att säkringen är hel. Prova alla funktioner för att säkerställa vad som inte fungerar.

Kontakta RØROS Metall

tel. 7240 9400

De kan hjälpa till att åtgärda felet eller anvisa till närmaste servicefirma för snabb och bra service.

Produkten omfattas av gällande branchbestämmelser.

EMBALLAGE- OCH PRODUKTÅTERVINNING

Emballaget ska lämnas in på närmaste miljöstation för återvinning.



Symbolen anger att produkten inte får hanteras som hushållsavfall. Den skall i stället lämnas in på uppsamlingsplats för återvinning av el- och elektronikkomponenter. Genom att säkerställa att produkten hanteras på rätt sätt bidrar du till att förebygga eventuellt negativa miljö- och hälsoeffekter som kan uppstå om produkten kasseras som vanligt avfall. För ytterligare upplysningar om återvinning bör du kontakta lokala myndigheter, sophämtningstjänst eller affären där du köpte varan.

Les nøye gjennom denne bruks- og monteringsveiledningen og spesielt sikkerhetsforskriftene før du installerer og begynner å bruke produktet.

Lagre bruksveiledningen for senere bruk eller til den som eventuelt overtar produktet etter deg.

Gjør produktet strømløst før all form for rengjøring og pleie.

§ Avledning av utblåsningsluften må utføres i samsvar med gjeldende offentlige forskrifter.

§ Utblåsningsluften kan ikke ledes inn i røykkanaler som blir brukt til å avlede røykgasser fra f.eks. gasskaminer, peiser, vedovner, oljekjeler, osv.

§ Det må være minst 45 cm mellom komfyren og produktet. Er det en gasskomfyr, må avstanden økes til 65 cm. Hvis produsenten av gasskomfyren anbefaler en høyere monteringshøyde, må du ta hensyn til dette.

§ For å unngå at det oppstår fare skal fast installasjon, utskifting av kabel eller annen type tilkobling utføres av en fagperson.

§ Det er ikke tillatt å flambere under produktet.

§ Rommet må ha tilstrekkelig lufttilførsel når produktet er i bruk samtidig med produkter som bruker annen energi enn strøm, f.eks. gasskomfyrer, gasskaminer, peiser, vedovner, oljekjeler osv.

§ Produktet kan brukes av barn fra åtte år og personer med nedsatt mental, sensorisk eller fysisk evne eller som mangler erfaring og kunnskap hvis de informeres om hvordan produktet er tenkt å bli brukt.

§ Barn skal ikke leke med produktet. Rengjøring og vedlikehold av produktet skal ikke utføres av barn uten tilsyn.

§ Lett tilgjengelige deler av produktet kan bli varme i forbindelse med matlagning.

§ Faren for brannspredning øker hvis ikke produktet blir rengjort så ofte som angitt.

NO INSTALLASJON

Kjøkkenheten er designet for montering innebygd i skap eller designhette. Kjøkkenheten er utstyrt med lysrør og polyesterfilter. Installasjon, pleie, vedlikehold osv. står forklart i denne bruksanvisningen.

TEKNISKE DATA

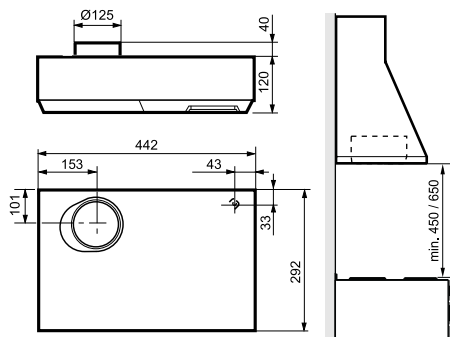


Fig. 12

Øvrige mål	se Fig. 12
Elektrisk tilkobling	230 V ~ med vernejording
Belysning	Lysrør 11 W, sokkel 2G7
Maks. tilslutningseffekt	300 W ved 230 V
Utgangsspenning fra transformatoren	80 og 130 V

TILBEHØR

Kanalsett for tilkobling til ventilasjonskanal. Anvisning for montering av tilbehør følger disse.

INSTALLASJON

Monteringsdetaljer, festeskruer m.m. leveres sammen med kjøkkenheten.

Obs!

Ta vare på demonteringsplatene som følger med.

Elektrisk installasjon med hurtigkobling

Både sentralvifte og kjøkkenhette er utstyrt med hovedledning og hurtigkobling. Kjøkkenheten er også utstyrt med ledning og jordet støpsel for tilkobling til jordet stikkontakt, 10 A / 230 V.

For elektrisk installasjon med skjøteledning se anvisninger som følger med denne.

Fast installasjon uten skjøteledning og hurtigkobling.

Fjern hurtigkoblingen og støpselet. Koble til kjøkkenheten og sentralventilatoren i en koblingsboks.

Fast installasjon eller utskifting av kabel skal utføres av fagperson. Kjøkkenheten skal være utstyrt med en allpolet bryter.

Montering av tilkoblingsstuss med spjeld

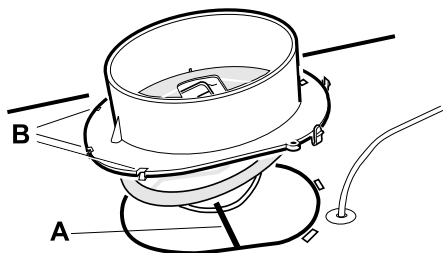


Fig. 13

Ventilatormotoren leveres inni kjøkkenheten.

Spjeldakselen A plasseres i sløyfen under spjeldlokket, se Fig. 13. Kontroller at klemmene B kommer under platekanten og at stussen sitter fast.

Montering

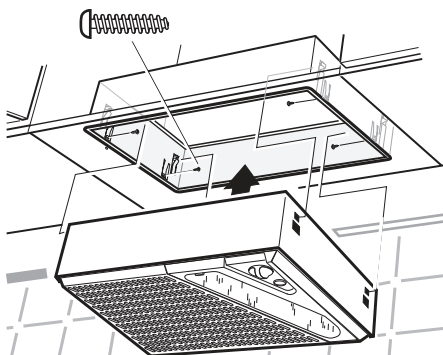


Fig. 14

Kjøkkenhetten monteres ved hjelp av innbyggingsramme. Fig. 14.

Lag et hull på 453 x 298 mm. Plasser innbyggingsrammen i hullet, skru det fast med 4 skruer.

Trykk deretter kjøkkenhetten opp i rammen til den låses fast.

Tilkobling til avtrekkskanal.

Koble til kjøkkenhetten med rør eller slange Ø 125 mm.

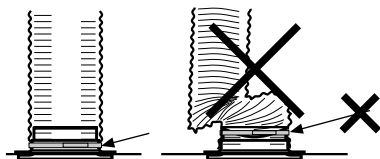


Fig. 15

Obs!

Ved montering av fleksibel kanal, må denne være rett nærmest stussen, Fig. 15.

Demontering

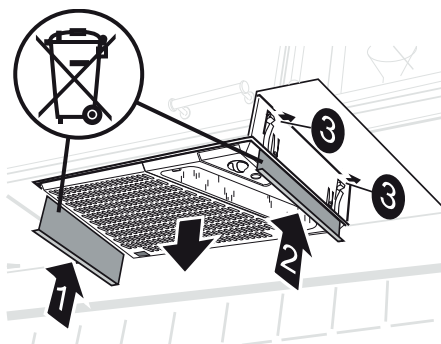


Fig. 16

Trykk demonteringsplatene (1 og 2) opp mellom kjøkkenhetten og innbyggingsrammen, slik at fjærene (3) frigjøres. Trekk kjøkkenhetten ned fra innbyggingsrammen, Fig. 16.

SPJELDINNSTILLING

Grunnventilasjon

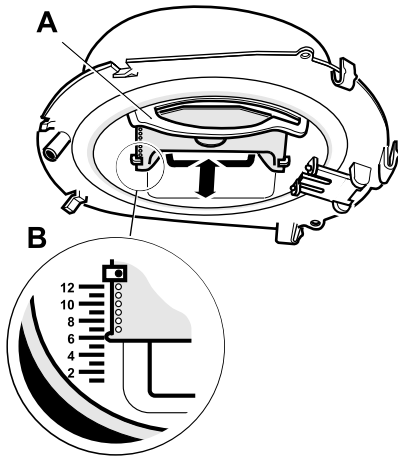


Fig. 17

Grunnventilasjonen innstilles ved at dempspjeldet A plasseres i ønsket stilling i henhold til markering B Fig. 17. (Se diagram, side 17.)

Trykkfallmåling

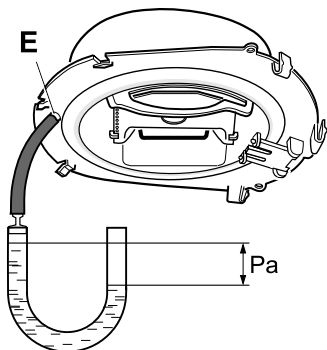


Fig. 18

Trykkfallmåling utføres ved å montere slangen på måleuttaket E i forkant av hylsekoblingen, Fig. 18.

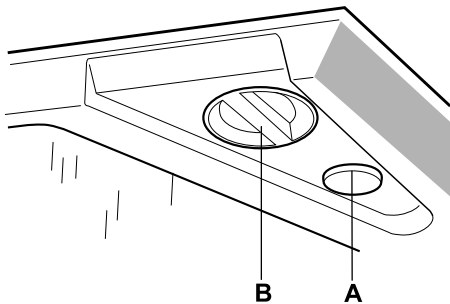
FUNKSJON STRØMBRYTERE

Fig. 19

- A. Trykknapp for belysning.
B. Vrider for spejld.

Åpne spejldet ved matlaging. Spejldet lukker seg automatisk etter 60 min, eller ved at vrideren trekkes til **I-I**.

La gjerne spejldet stå åpent en stund før og etter matlaging for å forhindre at osen sprer seg i rommet.

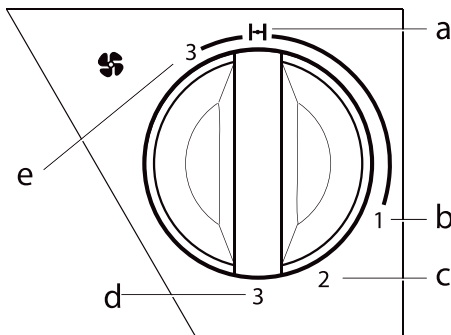
FUNKSJON VRIDEREN

Fig. 20

- a. Stengt spejld, hastighet 1
b. Åpent spejld, hastighet 1
c. Åpent spejld, hastighet 2
d. Åpent spejld, hastighet 3
e. Stengt spejld, hastighet 3

Ved installasjon der man vil at takviften skal være helt avslått, gjøres følgende: dra ut

styrehjulet. Fjern stoppskiven fra akselen på bryteren.

Hvis kjøkkenheten skal styre et sentralt ventilasjonssystem, skal denne løsningen ikke velges. Det er stor fare for system- og fuktskader.

PLEIE OG VEDLIKEHOLD**Rengjøring**

Kjøkkenheten tørkes av med en fuktig klut og oppvaskmiddel. Filteret skal rengjøres ca 2 ganger per måned ved normal bruk.

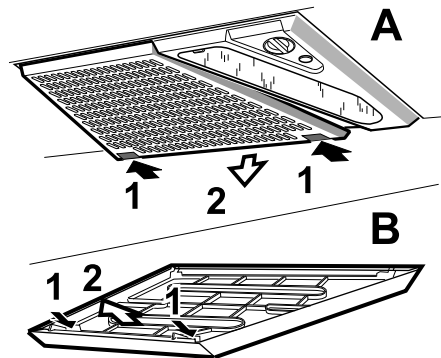


Fig. 21

Ta ut filterkassetten ved å trykke på klipsene foran.

Demonter filteret og ta ut filterduken ved å løsne filterholderen, Fig. 21.

Legg filterduken i vann og filterkurven i varmt vann blandet med oppvaskmiddel. Filterkassetten (med filter) kan også vaskes i maskin.

Kjøkkenheten skal rengjøres innvendig minst to ganger per år.

Tørk innvendig med en fuktig klut og oppvaskmiddel.

Sett filterkassetten tilbake og trykk den oppover slik at den låses fast i klipsene.

Bytte av lysrør

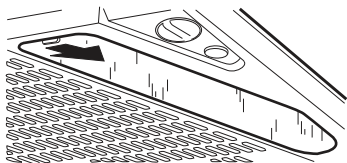


Fig. 22

Lampeglasset løsnes ved å trykke klipsene i pilens retning, se Fig. 22. Lysrøret er nå tilgjengelig for bytte.

Kontroller at sikringen er hel. Prøv alle funksjoner for å finne ut hva som ikke fungerer.

Kontakt RØROS Metall

tlf. 72 40 94 00

De kan hjelpe til med å reparere feilen eller henvise til nærmeste servicefirma for rask og god service.

Produktet er omfattet av gjeldende bestemmelser for bransjen.

**EMBALLASJE- OG
PRODUKTGJENVINNING**

Emballasjen skal leveres på nærmeste miljøstasjon for gjenvinning.



Symbolet angir at produktet ikke skal kastes sammen med husholdningsavfallet. Det skal i stedet leveres til et oppsamlingssted for gjenvinning av

elektriske og elektroniske komponenter. Ved å sørge for at produktet blir behandlet på riktig måte, bidrar du til å forebygge eventuelle skadelige miljø- og helseeffekter som kan oppstå når produktet kastes som vanlig avfall. Kontakt lokale myndigheter, renovasjonsetaten eller butikken der du kjøpte varen for ytterligere opplysninger.

GRUNDFLÖDE/FORCERINGSFLÖDE
GRUNDVENTILATION/FORCERET VENTILATION

Injusteringsdiagram
Indreguleringsdiagram

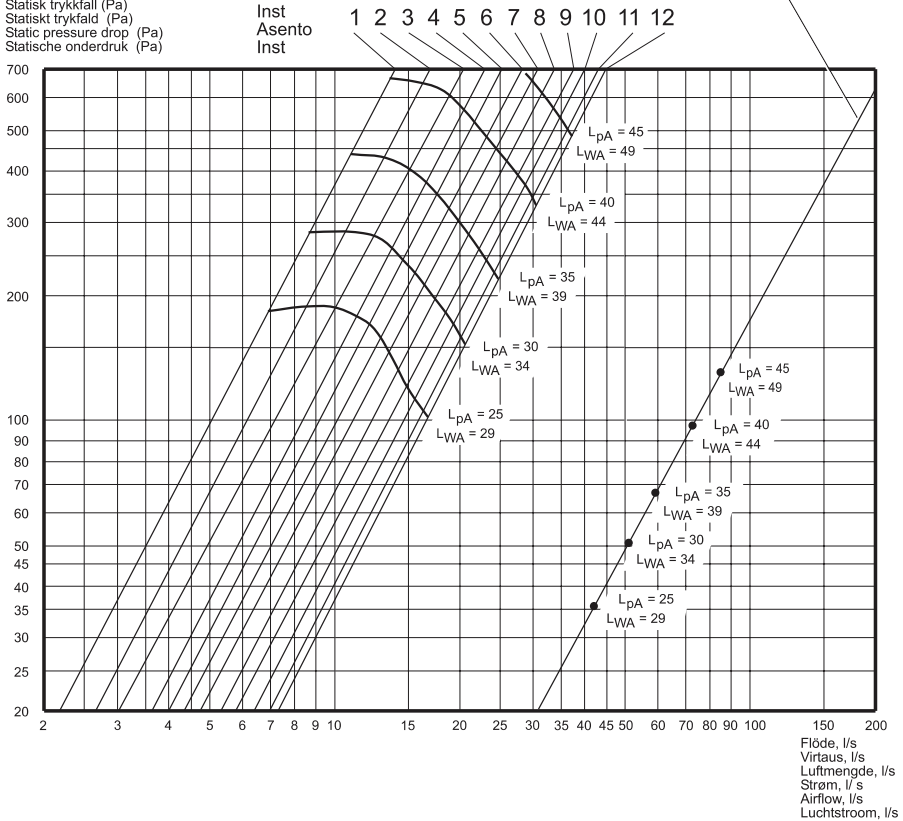
PERUSTUULETUS/TEHOSTETTU TUULETUS
GRUNNVENTILASJON/FORCERET VENTILASJON

Säätökaavio
Tilpasningsdiagram

Grundflöde
Perusvirtaus
Grunnventilasjon
Grundström
Basic ventilation
Basis ventilatie

Forceringsflöde
Tehostettu virtaus
Forcort ventilasjon
Forceringsström
Forced ventilation
Geforceerde ventilatie

Statiskt tryckfall (Pa)
Staattinen paine-ero (Pa)
Statisk trykfall (Pa)
Statisk trykfald (Pa)
Static pressure drop (Pa)
Statische onderdruk (Pa)



L_{pA} = Den A-vägda ljudtrycksnivån vid 10 m² Sabin
Änenpainetaso 10 m² Sabin
Den A-vegde lydtryknivå ved 10 m² Sabin
Den A-vegtor lydtryksniveau ved 10 m² Sabin

L_{WA} = Den A-vägda lydeffektnivån relativt 1 pW
Änen suhteellinen tehotaso 1 pW
Den A-vegde lydeffektnivå relativt 1 pW
Den A-vegtor lydeffektniveau relativt 1 pW

Fig. 23

