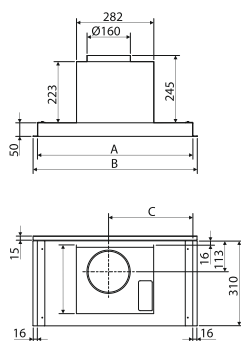


Fortuna

PRODUKTFOTO



MÅLSATT TEGNING



NR	A	B	C
60 cm	565	599	307
80 cm	765	799	407
BF	A	B	C
60 cm	565	599	273
80 cm	765	799	373

TEKNISK INFORMASJON

Energiklasse	A
Kapasitet (m ³ /t)	128/294/459/726 *
Lydnivå (dBA)	45/56/66/75 *
Belysning	2 x LED
Dimensjon uttak	120/150
Installasjonspakke	125/160
POT-signal	Ja

MULIGE TILVALG

Børstet stål	Ja	Inkl.
Valgfri NCS-farge, glans 35	Nei	
Valgfri NCS-farge, matt glans 10	Nei	
Valgfri NCS-farge, høyglans 95	Nei	
Andre metaller, børstet	Nei	
Andre metaller, høyglans	Nei	
Mulighet for integrert komfyrvakt	Ja	

VENTILASJONSTYPER

Normalventilasjon	Ja
Resirkulasjon	Ja
Ekstern motor	Ja
Sentralventilasjon	Ja
Balansert ventilasjon	Ja
Fellesavtrekk	Ja



Fortuna kombinerer design og funksjon helt perfekt. Det utfoldbare glasset gir bedre osoppgang – og når ventilatoren ikke er i bruk, skjules den ved at glasset vippes inn. Du får Fortuna i 60 eller 80 cm bredde, og den monteres i skap uten bunn. Glasset har praktisk berøringspanel. Fortuna leveres for alle ventilasjonsformer og kan fås med integrert komfyrvakt.

Best.nr.	Varenavn	Bredde	Overflate
5852	Fortuna normalventilasjon	59,9 cm	Stål og glass
5856	Fortuna normalventilasjon SAFE (KV)	59,9 cm	Stål og glass
5851	Fortuna balansert-/fellesavtrekk	59,9 cm	Stål og glass
5855	Fortuna balansert-/fellesavtrekk SAFE (KV)	59,9 cm	Stål og glass
403055	Fortuna-14 Ekstern-/Sentralventilasjon EC	59,9 cm	Stål og glass
403057	Fortuna-16 Ekstern-/Sentralventilasjon AC	59,9 cm	Stål og glass
5854	Fortuna normalventilasjon	79,9 cm	Stål og glass
5858	Fortuna normalventilasjon SAFE (KV)	79,9 cm	Stål og glass
5853	Fortuna balansert-/fellesavtrekk	79,9 cm	Stål og glass
5857	Fortuna balansert-/fellesavtrekk SAFE (KV)	79,9 cm	Stål og glass
304056	Fortuna-14 Ekstern-/Sentralventilasjon EC	79,9 cm	Stål og glass
403058	Fortuna-16 Ekstern-/Sentralventilasjon AC	79,9 cm	Stål og glass

* Lydnivå og kapasitet for ekstern-/fellesavtrekk og balansert-/fellesavtrekk avhenger av motor.

** Kun nødvendig ved førstegangskjøp

