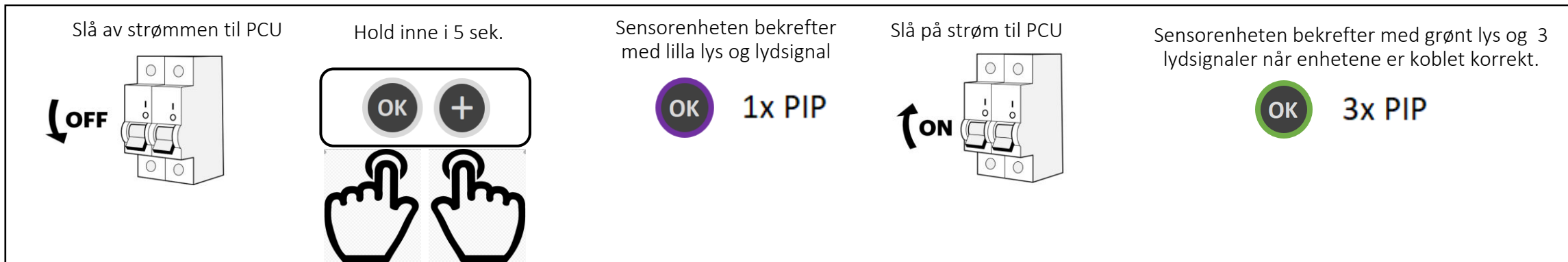


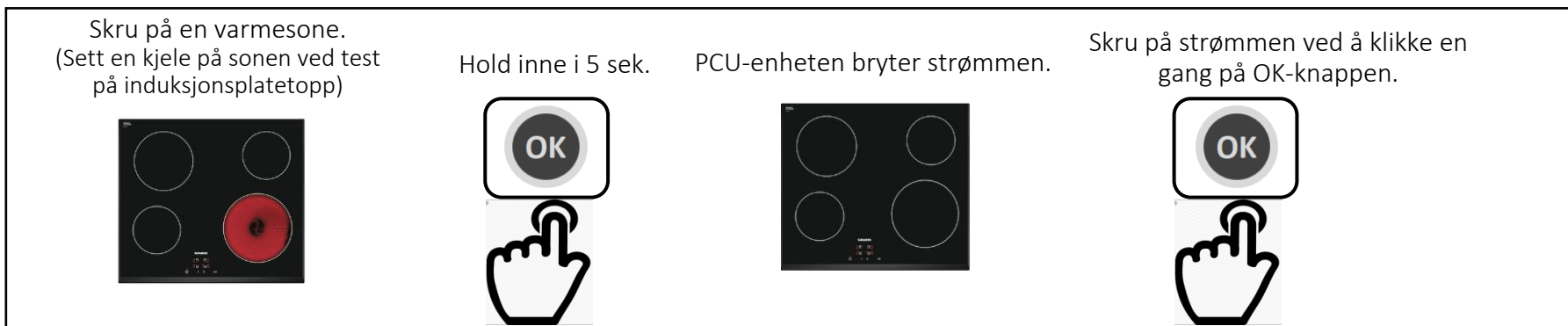


Manuell tilkobling av bryterenhet (uten app)



- Installer bryterenheten elektrisk, som beskrevet i instruksjon medfølgende PCU-enheten.
- Trykk på OK og PLUSS-knappen samtidig i ca. 5 sek til du hører ett pip og OK-knappen lyser lilla.
- Skru på sikringen til platetoppen. Sensorenheten kobler da til PCU-enheten og 3 pip kan høres samtidig som OK-knappen lyser grønt. tilkoblingen er nå ferdig.

Funksjonskontroll av bryterenhet (uten app)



RØROS[®]
HETTA