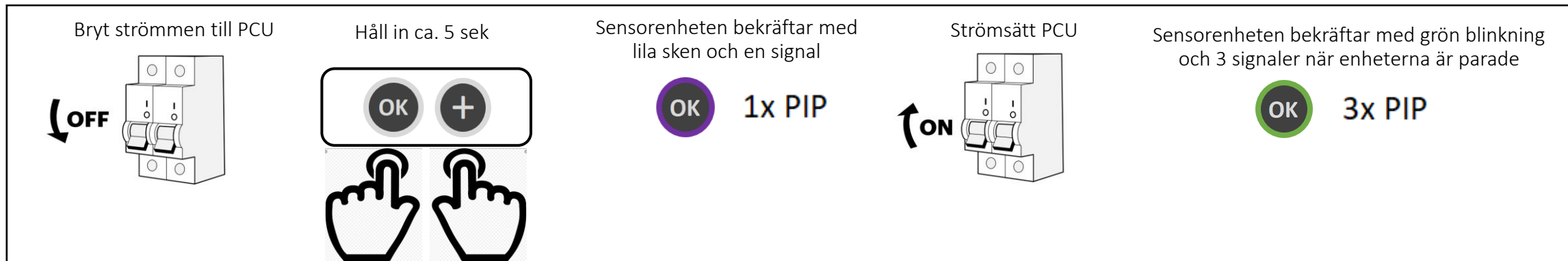


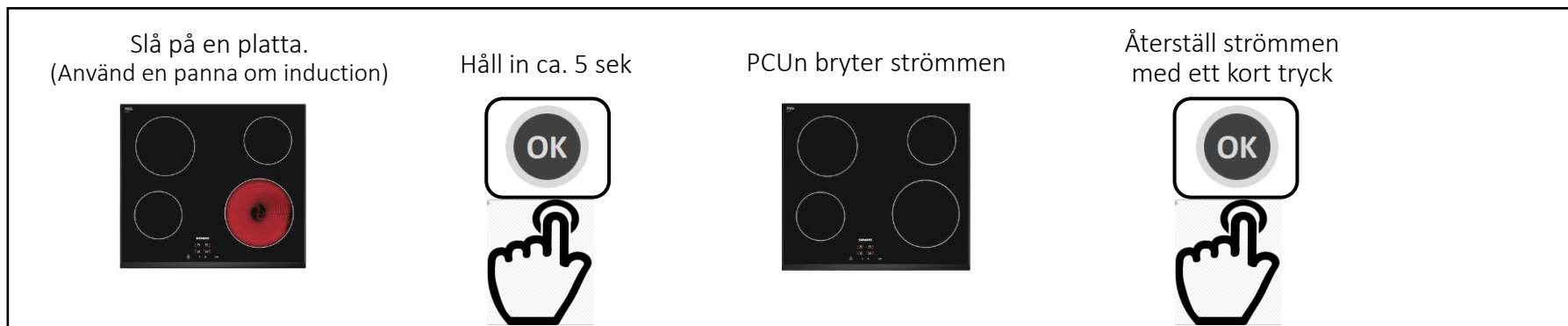


Manuell inkoppling av strömbrytningsenhet (utan app)



- Installera strömbrytningsenheten elektriskt enligt bifogat instruktion. (Följer med strömbrytningsenheten).
- Tryck på OK och PLUS-knappen samtidigt i ca. 5 sek till du hör ett pip och OK-knappen börjar lysa lila.
- Anslut säkringen till hällen. Sensorenheten ansluter då till PCUn och tre pip hörs samtidigt som OK knappen blinkar grönt. Parkopplingen är klar.

Funktionskontroll av strömbrytningsenhet (utan app)



**RØROS[®]
HETTA**