

**FRANKE**



**PureSteel  
& FineSteel  
2026**



# Made in Switzerland

## Sveitsisk presisjon – Kvalitet du både ser og kjenner

Bak hver benkeplate fra Franke ligger det mer enn et århundre med erfaring – og et land kjent for kvalitet i verdensklasse. Våre stålbenkeplater produseres i hjertet av Sveits, i Aarburg – samme sted hvor Hermann Franke en gang startet sin reise.

Sveits er for mange, synonymt med perfektjon.

Her kombineres avansert teknologi med kompromissløs kvalitetssikring og lidenskap for detaljer. Resultatet er benkeplater som ikke bare ser elegante ut, men som tåler tidens tann – dag etter dag, år etter år.

Når du velger Franke, velger du sveitsisk kvalitet, innovasjon og design – raffinert gjennom generasjoner. Hver detalj er gjennomtenkt, hver finish er presis. Og fordi vi produserer selv, kan vi tilby fleksible løsninger tilpasset dine behov – fra spesialmål til helhetlige kjøkken-konsepter.

Velkommen til kjøkkenet – slik det er ment å være.

## Produktfordeler

### Hygienisk

Mangelen på porer i Frankes skreddersydde rustfrie stålmaterialer sikrer optimal hygiene og antibakteriell beskyttelse da det blokkerer penetrasjon inn i materialet og dannelsen av bakterie-hotspots.

### Lett å rengjøre

Frankes skreddersydde rustfrie stålmaterialer er lett å rengjøre med vanlige vaskemidler og mikrofiberkluter – og holder de unike egenskapene til overflaten uskadd.

### Unikt design

Franke tilbyr ulike og unike overflatebehandlinger. Fra naturlige overflater uten behandling til overflater med glasskeramisk belegg eller hardkrombelegg, til ulike kantdesign og hjørner – det finnes noe for enhver smak.





# Produktkvalitet

## FineSteel & PureSteel

Design Atelier i Aarburg, Sveits, Franke designstudio, kutter hver benkeplate med millimeterpresisjon ved hjelp av laserteknologi og med varierende utskjæringer, for eksempel for planlimt kokesoner. Vaskene er sømløst sveiset for hånd. Siden de solide panelene er plassert på en underkonstruksjon, virker det som de flyter oppå strukturen. Med riktig beslag i rustfritt stål, kan du få vakre designkonsepter fra ett enkelt materiale.

### PureSteel

- Materialets tykkelse: 4 eller 8 mm.
- Varmrullet rustfritt stål.
- 5 ulike utførelser.
- Opp til 3 ulike kantutførelser.
- Ulike belegg tilgjengelig: f.eks. anti-fingerprint, vann- og flekkavvisende.

### FineSteel

- Materialets tykkelse: 1,2 mm.
- Kjernen til benkeplaten består av heltre, med stålplaten fastmontert.
- Kaldrullet rustfritt stål.
- 2 ulike utførelser.
- Opp til 7 ulike kantutførelser.
- Bøyd kant for tykkelse mellom 10 til 106 mm.

# Produktutvalg

## PureSteel



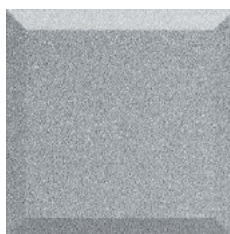
### BandFinish

- Silkematt overflate med jevne, rette poleringslinjer.
- Lett reflekterende.
- Klassisk og mest populære finish.
- PureSteel tykkelse: 4 mm
- FineSteel tykkelse: ~1,2 mm eks. tre-kjerne



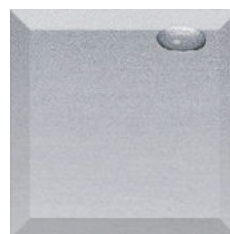
### WhirlFinish

- Skinnende, jevn grå overflate. Ingen synlige arbeidsmerker.
- Jevne, virvlende mønstre.
- Alternativ til klassisk, blank overflate.
- PureSteel tykkelse: 4 mm
- FineSteel tykkelse: ~1,2 mm eks. tre-kjerne



### CrystalFinish

- Elektropolert, dekorativ og elegant glans.
- Jevn og glatt overflate.
- Lett å rengjøre.
- Rullemerker og strukturvariasjoner kan forekomme.
- PureSteel tykkelse: 4 og 8 mm



### PearlFinish

- Klar glasskeramisk belegg.
- Fingeravtrykkbestandig.
- Vannavvisende og meget lett å holde ren.
- Varmebestandig opptil 300°C (kortvarig opptil 500°C).
- Fargevariasjoner, rullemerker og strukturforskjeller kan forekomme.
- Tykkelse: 4 og 8 mm



### Black PearlFinish

- Farget, glasskeramisk belegg.
- Fingeravtrykkbestandig.
- Vannavvisende og meget lett å holde ren.
- Varmebestandig opptil 300°C (kortvarig opptil 500°C).
- Fargevariasjoner, rullemerker og strukturforskjeller kan forekomme.
- Tykkelse: 8 mm



## FineSteel



**BandFinish**

Den klassiske, rette overflaten med et silkemykt, matt uttrykk. BandFinish gir benkeplaten et tidløst, profesjonelt preg og passer perfekt i kjøkken hvor rene linjer og moderne design står i sentrum.

FineSteel leveres i 1,2 mm tykkelse med trekjerne.

PureSteel leveres i 4 mm tykkelse, kun stålplate.

### **WhirlFinish**

En elegant virvlet struktur som gir et sofistisert spill i stålet. WhirlFinish kombinerer en matt glans med visuell dybde – ideell for deg som ønsker en overflate med karakter uten å være prangende.

FineSteel leveres i 1,2 mm tykkelse med trekjerne.

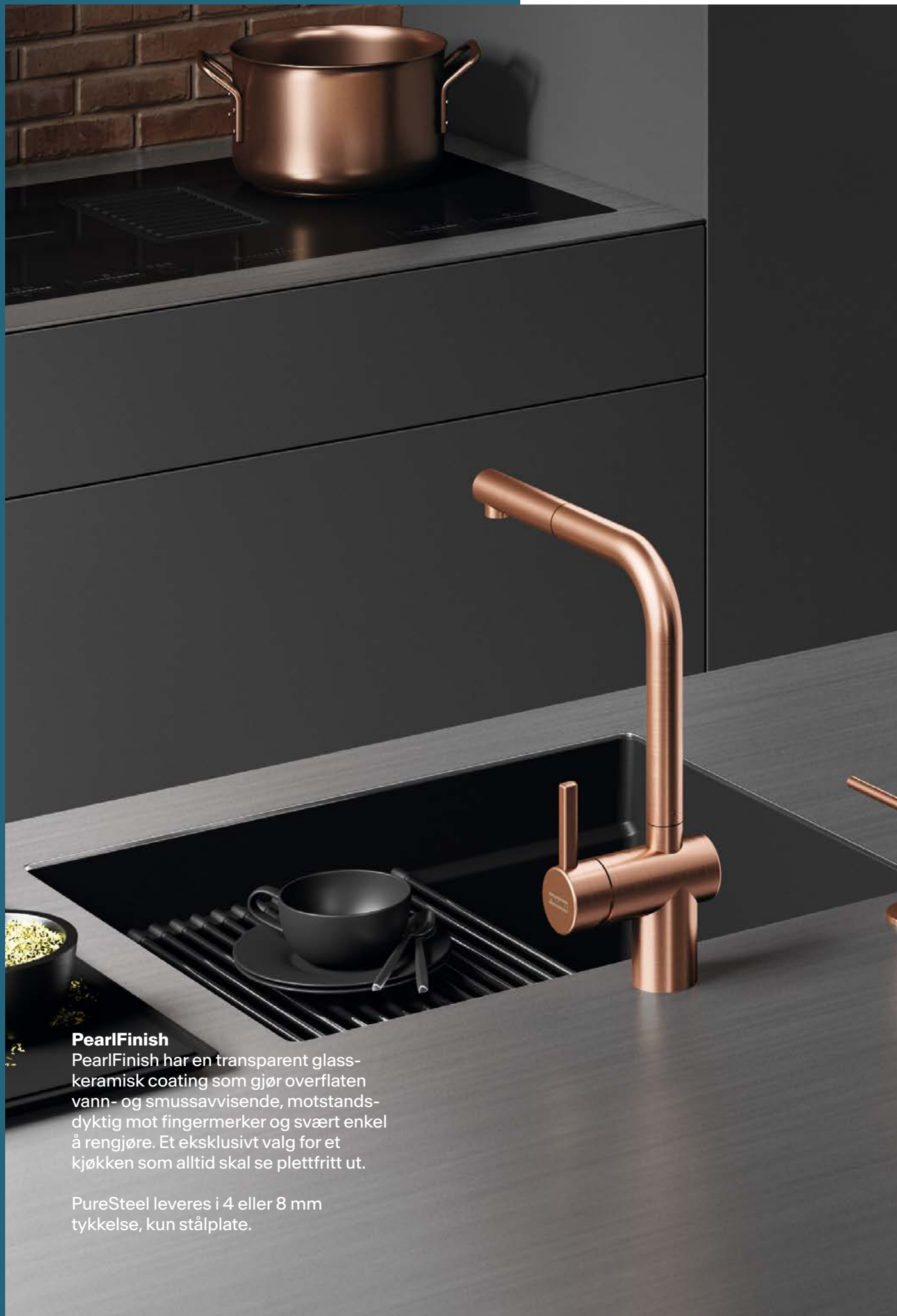
PureSteel leveres i 4 mm tykkelse, kun stålplate.



### **CrystalFinish**

En raffinert overflate skapt gjennom en metallurgisk poleringsprosess. CrystalFinish gir et skimrende, jevnt og lett rengjørbart uttrykk, perfekt for et kjøkken som skal være både moderne og lettstelt.

PureSteel leveres i 4 eller 8 mm tykkelse, kun stålplate.



**PearlFinish**

PearlFinish har en transparent glass-keramisk coating som gjør overflaten vann- og smussavvisende, motstandsdyktig mot fingermerker og svært enkel å rengjøre. Et eksklusivt valg for et kjøkken som alltid skal se plettfritt ut.

PureSteel leveres i 4 eller 8 mm tykkelse, kun stålplate.



### **Black PearlFinish**

En unik coating som gir en eksklusiv mørk grå til svart tone – samtidig vann- og smussavvisende, anti-fingerprint og lett å holde ren. Black Pearl Finish setter et dramatisk, moderne og luksuriøst preg på kjøkkenet.

PureSteel leveres i 4 eller 8 mm tykkelse, kun stålplate.

# Kantutførelser FineSteel

## PureSteel

### FineSteel



Bøyd bakkant / bøyd kant  
med dryppnese



Bøyd med dryppkant.  
20 mm



Spesialkant med  
avrundet hjørne. 40 mm



Bøyd med dryppkant og  
metallstripe. 30 mm



Spesialkant med faset  
topp og bunn



"Pinched edge" med  
vinkelprofil.



Spesialkant med R1  
avrunding på toppkant

### PureSteel



Z-kuttet kant,  
laserkuttet



Laserkuttet kant



Z-kuttet kant med faset  
toppkant



*Kontakt kundeservice for spørsmål om kantutførelser.  
Avvik fra bildene kan forekomme, produktene håndlages.*



### **Benkeplatens oppbygging**

FineSteel består av en stabil trekjerne i ønsket tykkelse, omsluttet av et presist formet lag med rustfritt stål.

Resultatet er en benkeplate som kombinerer lett vekt, styrke og et elegant, profesjonelt ståluttrykk.

### **Utskjæringer**

Alle utskjæringer er inkludert i prisen av benkeplaten.

F.eks. hull til kran, oppløfts-bryter, såpedispenser, nedfelt platetopp og lignende.

*Unntak: planlimt platetopp.*

### **Sprutplate**

Kan fås opptil 1000 mm høyde.

Lengder og bredder følger benkeplatenes mål.



FineSteel tverrsnitt med trekjerne.

# Vi anbefaler å kombinere

## Helhetlige løsninger

Våre stålbenkeplater kan leveres med ferdig utskjæringer til blant annet blandebatteri, såpedispensere og oppløftsbyttere inkludert i prisen.

Utvalgte Franke stålvasker kan leveres med sveiset montering, som betyr at du unngår at fett og smuss setter seg fast i kanter.

## Bredt utvalg vasker



BOX BXX



MYTHOS MYX



LARGO LAX



ARIANE ARX



ARGOS AGX



RONDO LINE



BOX CENTER BWX  
220-54-27



SPESIALLAGET KUM  
PÅ INDIVIDUELLE MÅL

Vaskene kan sveises i våre stålbenkeplater.

Ta kontakt med Kristoffer Kase, kontaktinformasjon på brosjyrens bakside, for veiledning.



## Alternativer for vask laget på spesialmål

### BandFinish-overflate:

1. Presset avrenningsfelt + en eller to standardkummer fra side 1 med fastpris.
2. Håndlaget avrenningsfelt + en eller to håndlagde kummer skreddersydd på mål etter kundens ønske. Pris på forespørsel.

### WhirlFinish-overflate:

1. Håndlaget avrenningsfelt + en eller to standardkummer fra side 1 med fastpris
2. Håndlaget avrenningsfelt + en eller to håndlagde kummer skreddersydd på mål etter kundens ønske. Pris på forespørsel.

Håndlagde vasker tilpasses i størrelse, form og plassering av avløp. Leveres i materialtykkelse 1,2-1,5 mm.

Utførelsen er håndslipt, tilsvarende BandFinish.

# Vedlikehold og rengjøring



## Generell anbefaling og viktige råd

**Unngå:** skarpe gjenstander (skraper, barberblader), stålull, klor, sterke syrer og baser.

**Kutt aldri direkte på overflaten:** bruk skjærebrett.

**Bruk underlag for varme kjeler:** spesielt på FineSteel (limt bærende konstruksjon kan løsne ved varme).

**Rengjør regelmessig** for å hindre misfarging og kalkavleiringer.

**Rust?** Skyldes ofte overføring fra andre metallgjenstander og kan fjernes med Franke Stainless Steel Cleaner.

## Franke Kitchen Care



### Produkter for daglig rengjøring

Stainless steel Sink Cleaner: 112.0530.237

Mikrofiberklut:  
112.0530.324

#### BandFinish

Daglig rengjøring med fuktig mikrofiberklut. Mildt rengjøringsmiddel eller oppvaskmiddel ved behov. Franke Stainless Steel Sink Cleaner kan brukes.

#### PearlFinish

Kun milde rengjøringsmidler (pH 3–10). Bruk fuktig mikrofiberklut og unngå skurende verktøy. Ikke kutt direkte på overflaten, unngå slag.

#### WhirlFinish

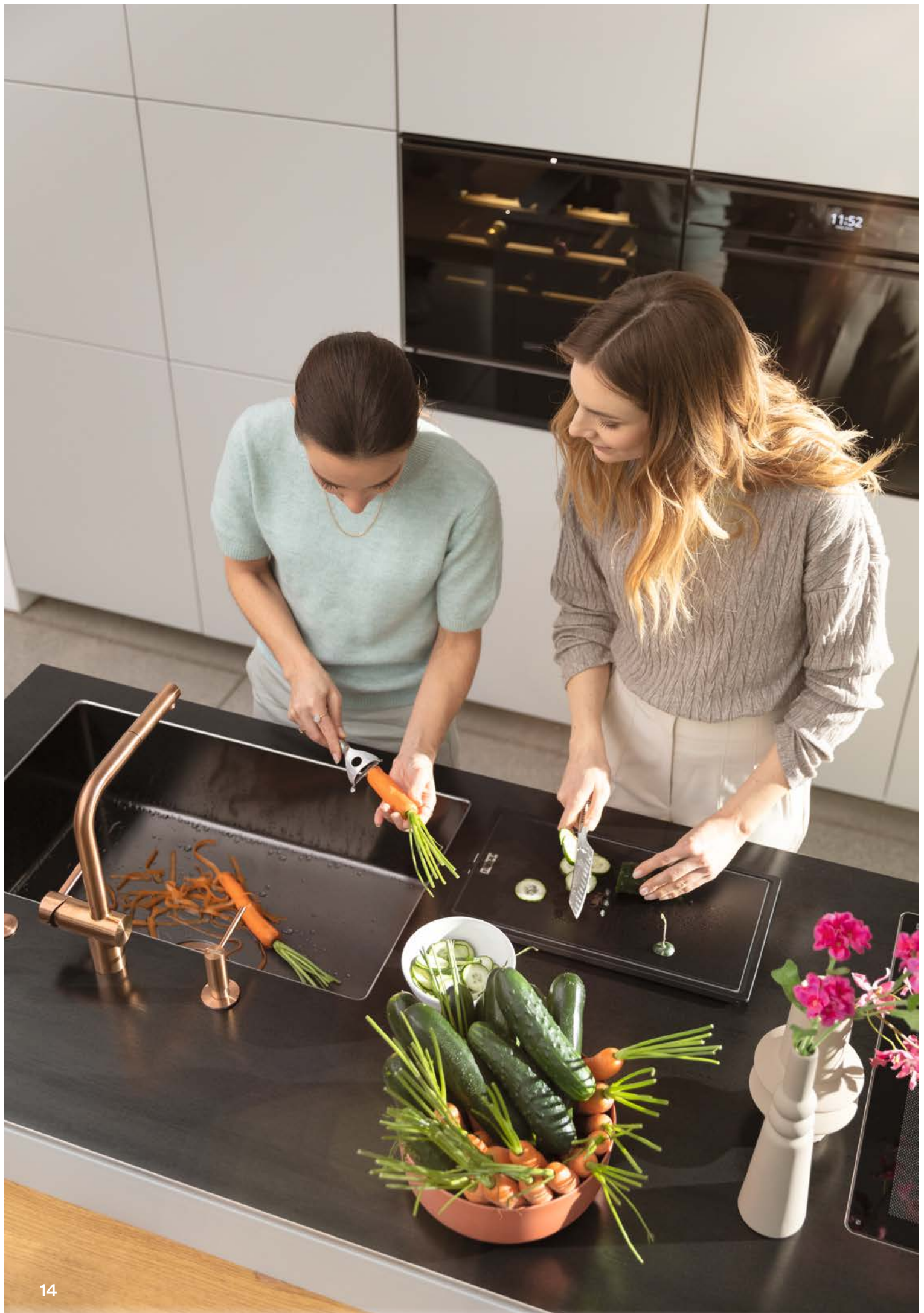
Daglig rengjøring med fuktig mikrofiberklut. Mildt rengjøringsmiddel eller oppvaskmiddel ved behov. Franke Stainless Steel Sink Cleaner kan brukes.

#### Black PearlFinish

Kun milde rengjøringsmidler (pH 3–10). Bruk fuktig mikrofiberklut og unngå aggressive rengjøringsmidler og grove verktøy. Ikke kutt direkte på overflaten, unngå slag og støt.

#### CystalFinish

Fuktig mikrofiberklut og mildt rengjøringsmiddel. Franke Stainless Steel Sink Cleaner kan brukes. Unngå skarpe eller skurende rengjøringsverktøy. Ikke kutt direkte på overflaten, unngå slag.





# Notis

Franke-produkter oppfyller høye standarder for miljøvennlig produksjon og avfallsreduksjon i produksjonsprosessen. Dette sikres gjennom regelmessig ISO 14001-sertifisering. Våre produksjonsprosesser er ISO 9001-sertifisert for å sikre en kontinuerlig høy kvalitetsstandard.

Franke stiller de høyeste krav til helse, miljø og sikkerhet (HMS) for sine ansatte.

Dette sikres gjennom ISO 45001:2018-sertifisering, med mål om å redusere arbeidsrelaterte ulykker og yrkessykdommer, samt beskytte og fremme ansattes fysiske og mentale helse.

Våre benkeplater pakkes for transport i resirkulerbar papp og kantbeskyttere. Kantbeskytterne består av minst 30 % resirkulert materiale og er 100 % resirkulerbare.

Vår langvarige partner Kistag er hovedleverandør av trevirke til trekassene for Franke-benkeplater.

Kistag bruker nesten utelukkende tre fra lokale skoger og fra Sveits, og utnytter resttrevirke til fjernvarme.

Franke har investert i et solcelleanlegg med en topp-effekt på 800 kWh for å produsere grønn strøm fra fornybar energi ved Franke-anlegget, og dermed redusere sitt CO<sub>2</sub>-avtrykk.

Frankes sterke engasjement for miljøvern og bærekraft dokumenteres i den årlige Franke Sustainability Report, som viser forbedringer og fremgang innen CO<sub>2</sub>-reduksjon og mål om netto null innen 2050 (gjelder hele Franke-gruppen, SBTi).

Vi har en sterk og globalt anerkjent merkevare, et solid omdømme og en positiv markedsposisjon.

### **Kontaktinformasjon**

#### **Salgssjef Franke Norge**

Kristoffer Kase

+47 916 14 350

[kristoffer.kase@rorosmetall.no](mailto:kristoffer.kase@rorosmetall.no)

#### **Kundeservice Røros**

+47 72 40 94 00

[post@rorosmetall.no](mailto:post@rorosmetall.no)

#### **Pristilbud**

Kristoffer Kase

+47 916 14 350

[kristoffer.kase@rorosmetall.no](mailto:kristoffer.kase@rorosmetall.no)

**FRANKE**